

Le SÎLOT, tiers-lieu de l'Économie Sociale et Solidaire & des Cultures Urbaines

Un parc d'activités exceptionnel va voir le jour au cœur de l'agglomération. Conçu par le Grand Périgueux, avec un collectif d'associations locales, ce Tiers-lieu inédit sera un lieu de partage et d'apprentissage tourné vers les Cultures Urbaines et ancré aux valeurs de l'Économie Sociale et Solidaire.

Sîlot, un lieu unique et labellisé

Avec son futur tiers-lieu de l'Économie Sociale et Solidaire & des Cultures Urbaines, SÎLOT, le Grand Périgueux relève le défi de créer un lieu créatif, intergénérationnel et connecté au cœur de l'agglomération.

Le Sîlot est aussi un lieu labellisé fabrique de territoire.



Vous souhaitez en savoir plus ?

Renseignez-vous sur les tiers-lieux et les fabriques de territoire (<https://societenumerique.gouv.fr/tierslieux/>)

Le Tiers-lieu sera installé en bord de rivière et relié à la Voie Verte, sur la friche de l'ancien camp américain de Chamiers, au carrefour des quartiers prioritaires de Chamiers et de la Boucle de l'Isle et à proximité du Quartier d'Affaires du Grand Périgueux et de la Digital Valley.

Ce grand parc de loisirs et d'activités en bord de rivière sera relié à la Voie Verte pour faciliter son accessibilité.

Une offre variée pour tous !

Lieu d'apprentissage et de partage, SÎLOT sera tourné vers les nouvelles pratiques numériques, les innovations durables et les cultures urbaines.



L'offre y sera fortement diversifiée et surtout hautement évolutive en fonction des besoins actuels et futurs du territoire.

Au Sîlot, il sera possible de :

- › Venir assister à des spectacles, des projections, des concerts en plein air ou en intérieur
- › Apprendre à faire du skate, de la Capoeira, des percussions, de la danse, du théâtre, du graff, de la sérigraphie ou de la gravure artisanale etc.
- › Apprendre et faire apprendre à créer, transformer ou réparer des objets, du mobilier ou à jardiner
- › Venir travailler de manière collaborative
- › Venir se restaurer ou participer à des ateliers culinaires
- › Recueillir de l'information sur différents sujets
- › Apprendre à monter son entreprise et tester son activité
- › Simplement se balader ou profiter de l'espace pour lire, se reposer, etc.

Les acteurs d'un projet collaboratif

SÎLOT (Tiers-lieu de l'Economie Sociale et solidaire & des Cultures Urbaines) est piloté par l'agglomération du Grand Périgueux et implique des partenaires de différents horizons.

Le Grand Périgueux, propriétaire du site, assure la maîtrise d'ouvrage du projet de construction du Pôle et aura la responsabilité d'en assurer le développement, en adéquation avec son projet de mandat et selon ses compétences.

La préfiguration du lieu (ce qui se pourra s'y passer et comment : aide à la définition de l'offre, du mode de gestion et de la gouvernance) a été confiée à un collectif d'associations locales.

L'Atelier Doazan Hirschberger & associés (<http://www.doazan-hirschberger.com/fr>) (ADH) est l'équipe d'architectes et paysagistes retenue en 2018 par l'agglomération du Grand Périgueux pour la conception du projet. Elle en assure la maîtrise d'œuvre, c'est-à-dire qu'elle conçoit les espaces et les bâtiments en fonction des activités que l'on souhaite y développer.

Vous aussi, devenez acteur du projet !

Parce que ce projet est avant tout le vôtre, vous pouvez y participer activement :

- › Participez à des temps de construction du projet

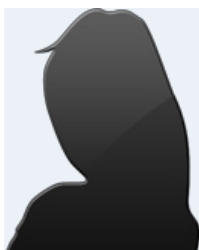
Coût global d'opération estimé à 10 000 000 € HT (acquisitions, études, travaux)

Financement à près de 70% par les partenaires financiers du projet:



En savoir plus sur l'histoire du site ! (<https://www.youtube.com/watch?v=IfD843gWJDA>)

Contact



Julie Andraud

Cheffe de projet SÎLO
T

✉ **Courriel**

☎ **0553358616**

☎ **0621980543**



255 rue Martha Desrumaux
24000 PÉRIGUEUX

ALLO AGGLO
05 53 35 86 00

> CONTACT