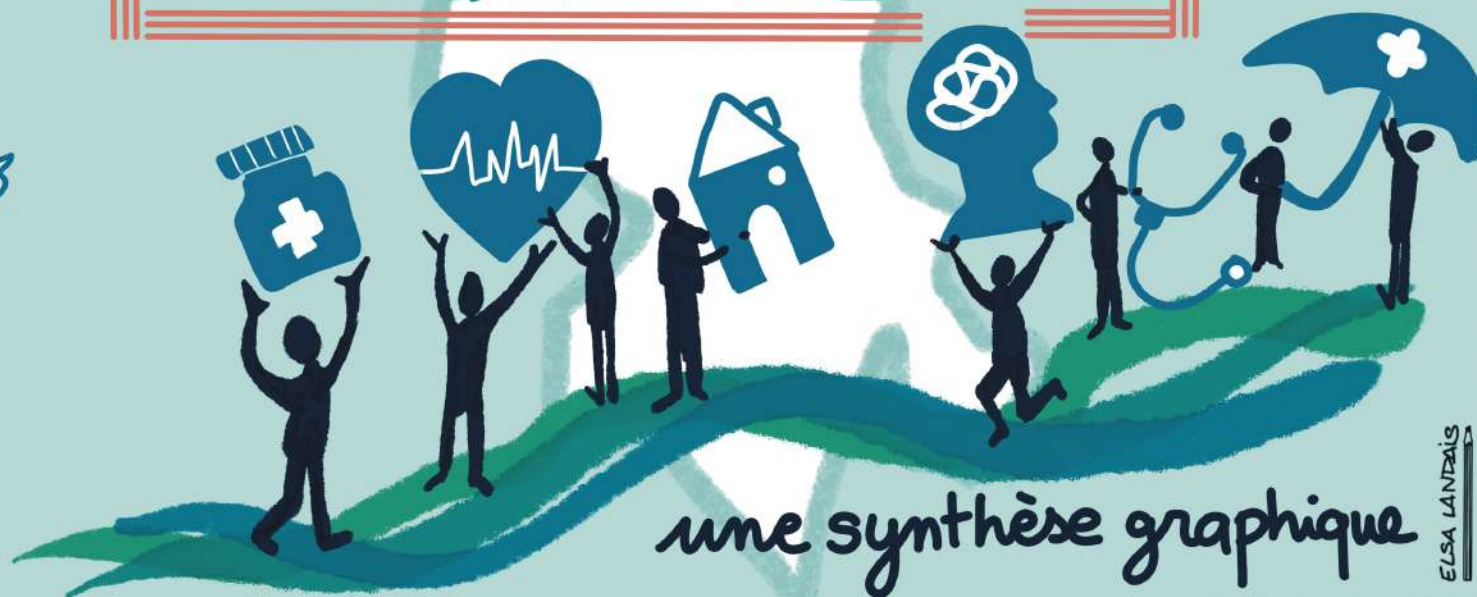


GRAND-PÉRIGUEUX

24 janvier
2025

évaluation
du **CONTRAT**
LOCAL de
SANTÉ

2019-2024
2^{ème} GÉNÉRATION



une synthèse graphique

INTRODUCTION

par JACQUES AUZOU - PRÉSIDENT AGGLOMÉRATION GRAND PÉRIGUEUX
ou DIDIER COUTEAUD - DIRECTEUR ARS NOUVELLE AQUITAINE -
DÉLÉGATION DÉPARTEMENTALE DE DORDOGNE

un CONTRAT SIGNÉ
il y a UNE DIZAINE
d'ANNÉES



NOUS SOMMES LÀ
POUR FAIRE le BILAN
AVEC TOUS les PARTENAIRES

LA RECONDUCTION DÉPEND
du BUDGET



UNE CINQUANTAINE
D' ACTIONS RÉALISÉES

5 OBJECTIFS
pour l'ARS



l'ENGAGEMENT de l'AGGLOMÉRATION
et de l'ARS
via le CLS



RÔLE CRUCIAL de
la PRÉVENTION
SANTÉ



- ATTRACTIVITÉ du TERRITOIRE
- PRÉVENTION
- SANTÉ MENTALE
- TRAVAIL SUR LES POLLUTIONS
- FAVORISER l'AUTONOMIE des SÉNIORS

PORTRAIT de SANTÉ de l'AGGLOMÉRATION

L'ORS Nouvelle Aquitaine
MISSIONÉ PAR L'ARS Nouvelle Aquitaine
POUR ACCOMPAGNER la
RECONDUCTION du CLS

RECUEIL de la
PAROLE des ACTEURS

ACTUALISATION des
CHIFFRES CLÉS

Démographie

- densité population
- + de jeunes
- taux de grossesse important chez les 15-19ans
- 2 QUARTIERS QPV
- FAMILLES MONOPARENTALES
- 16% DES JEUNES NI EMPLOI, NI FORMATION
- 981 ENFANTS SITUATION HANDICAP
- 1 HABITANT /5 N'A PAS ACCÈS AU NUMÉRIQUE

Etat de SANTÉ

1142 DÉCÈS PAR AN
15 SUICIDES / AN

ALCOOL et
TABAC
CAUSES de DÉCÈS
++
SURTOUT CHEZ
les HOMMES

4,5% de MALADIE
PSYCHIATRIQUE
LONGUE DURÉE
CONTRE 2,6% EN FRANCE

CONSUMATION
de
PSYCHOTROPES
CHEZ PATIENTS
PRIS en
CHARGE
13,5%

OFFRE de SOINS

1 TIERS
des MÉDECINS
GÉNÉRALISTES
&
des SPÉCIALISTES
sont VIEILLISSANTS

FORTE DENSITÉ des
INFIRMIERS en
DORDOGNE

NECESSITÉ d'être un
TERRITOIRE ATTRACTIF
NOTAMMENT POUR :
KINÉ, SAGE FEMME & SPÉCIALISTES

RECOURS, AUX SOINS et PRÉVENTION

ENJEU du
DÉPISTAGE du
CANCER
COLO RECTAL
et SEIN

UNE POPULATION
en ALD qui
NÉCESSITE une
RÉGULARITÉ des
SOINS

Plan 0%
en ALD,
sans MÉDECIN
TRAITANT



BILAN du PROCESSUS CLS - 2019-2024

1 QUESTIONNAIRE ENVOYÉ à TOUS les ACTEURS



40% A PARTICIPÉ AU CLS

60% ONT une OPINION POSITIVE



COORDINATION BIEN IDENTIFIÉE, mais qui POURRAIT ÊTRE + VISIBLE

STRUCTURATION

le CLS COUVRE TOUS les AXES PRIORITAIRES le CLS RÉPOND AU BESOIN de SYNERGIE SUR le TERRITOIRE



COMMUNICATION

FORMAT NEWSLETTER APPRÉCIÉ mais COMMUNICATION À INTENSIFIER



GOUVERNANCE

MAJORITÉ SATISFAITE BESOIN d'OUVRIR le COPIL d'ASSOCIER ÉLUS & HABITANTS



ELSA LANDEAIS

PLUS-VALUE du CLS



CLS A PERMIS d'INTENSIFIER les ACTIONS de PRÉVENTION il est FACILITANT Pour CONDUIRE les ACTIONS et il PERMET le PARTENARIAT

le RÉSEAU des ACTEURS de l'ATELIER SANTÉ-VILLE

EST COMPOSÉ de **STRUCTURES**



QUI AGISSENT DANS DIVERS **DOMAINES**



ET RÉALISENT des ACTIONS SUR **4 AXES**



BILAN des ACTIONS

DEPUIS 2019

1^{er} CONTRAT
2016
2019

lien FORT entre
PRÉCARITÉ et SANTÉ



SUR CETTE PÉRIODE
IMPACT du COVID



~~PAS de FICHES ACTIONS~~



50 ACTIONS
pour
DÉCLOISONNER
les SECTEURS
& FAIRE le LIEN

POUR RÉDUIRE les
INÉGALITÉS de SANTÉ

POINT FORT
le PARTENARIAT
562 CONTACTS
dans le RÉSEAU

EXEMPLES
d' ACTIONS

122 000 € 9/5 ANS
VERSÉS PAR L'ARS (N-A)
& 50 000 € PAR L'ÉTAT
& 40 000 € PAR le DÉPARTEMENT
AUTITRE de la POLITIQUE de la VILLE



ACCUEIL INTERNES
1^{ère} ANNÉE
de MÉDECINE

ÉTUDE
DÉMOGRAPHIE
MÉDICALE

FORMATIONS

VILLA SANTÉ
MOBILE

SUBVENTIONS
aux COMMUNES
€

VACCINATION
COVID

ATELIER
SANTÉ VILLE

PROMENONS-NOUS
DANS les PRÉS

CONSO METS ACTIFS

ATELIER SANTÉ
VILLE DANS CLS



TÉMOIGNAGE TERRAIN - CLS / MISSION de SANTÉ PUBLIQUE du CENTRE HOSPITALIER de PÉRIQUEUX

HOPITAL SIGNATAIRE
du CLS
depuis 2016



AGIR sur les DÉTERMINANTS
de SANTÉ



OUVRIR les HOPITAUX
sur le TERRITOIRE



GESTION de PROJET
par des



CHARGÉS de MISSION
SANTÉ PUBLIQUE



pour une
ACTION de
PROXIMITÉ

la PRÉVENTION sur les TERRITOIRES

SEULS ON FAIT UN BOUT
ENSEMBLE ON FAIT UN TOUT



ATELIER HORS
les MURS

ÉDUCATION
THÉRAPEUTIQUE

DÉPISTAGE

les THÉMATIQUES:



SANTÉ SEXUELLE
MENTALE
ENVIRONNEMENTALE

un OUTIL:

la VILLA SANTÉ MOBILE

ESPACE d'INFORMATION
et ACCUEIL INDIVIDUEL
pour PUBLICS SPÉCIFIQUES
via PARTENAIRES de TERRAIN

SENIORS



JEUNES



GENS du
VOYAGES ...



ENTRE AUTRES ...

ALLER VERS en COMPLÉMENTARITÉ
GRÂCE AU CLS

PERSPECTIVES du CLS 2025-2030

les **ENJEUX** IDENTIFIÉS pour le PROCHAIN CLS



SANTÉ MENTALE



PRÉVENTION & PROMOTION de SANTÉ



ACCÈS AUX SOINS



ENVIRONNEMENT et CADRE de VIE



POPULATIONS SPÉCIFIQUES

RÉUNION du COPIL
puis SIGNATURE du
NOUVEAU **CLS**



merci à TOUS
POUR VOTRE ENGAGEMENT
et VOTRE PRÉSENCE

