

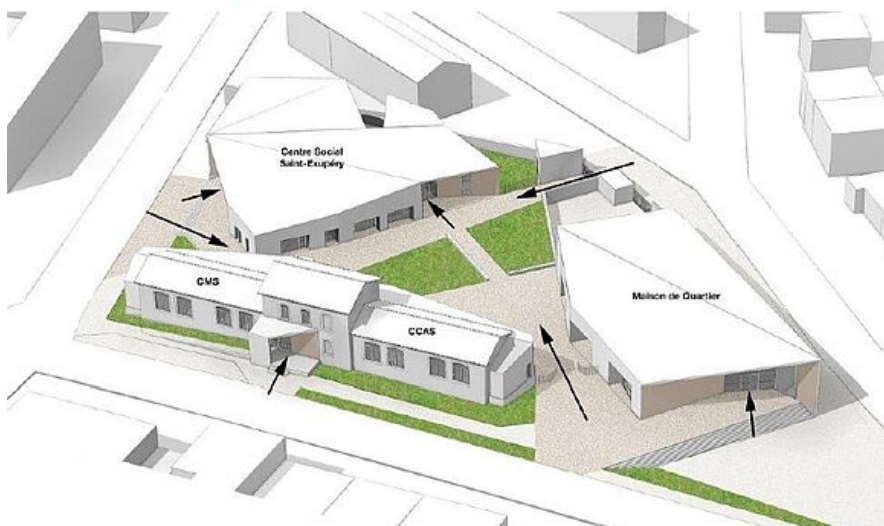
## Equipements - Espaces publics

### Une requalification des équipements et espaces publics

Ce volet qui représente plus de 11 M€ comprend :

#### Les équipements

- › La construction d'un pôle des solidarités, intégrant en un lieu unique, la maison de quartier Claudie Haigneré, le centre social Saint-Exupéry, le centre médico-social du Département et le centre communal d'action sociale.





› La construction d'un gymnase :

- équipement pouvant accueillir des compétitions de niveau national
- spécialité du futur équipement autour du handball et du volleybal

## Les aménagements urbains

› Les abords et voiries du pôle des solidarités



## Contact



DIRECTION DE LA COHÉSION TERRITORIAL  
E  
**Manon COUTEAUD**  
Cheffe de Projet PRU

✉ **Courriel**  
☎ **0553356640**



255 rue Martha Desrumaux  
24000 PÉRIGUEUX

**ALLO AGGLO**  
**05 53 35 86 00**

› CONTACT