

# Economie circulaire

Le Grand Périgueux s'engage !

## Qu'est ce que l'économie circulaire ?

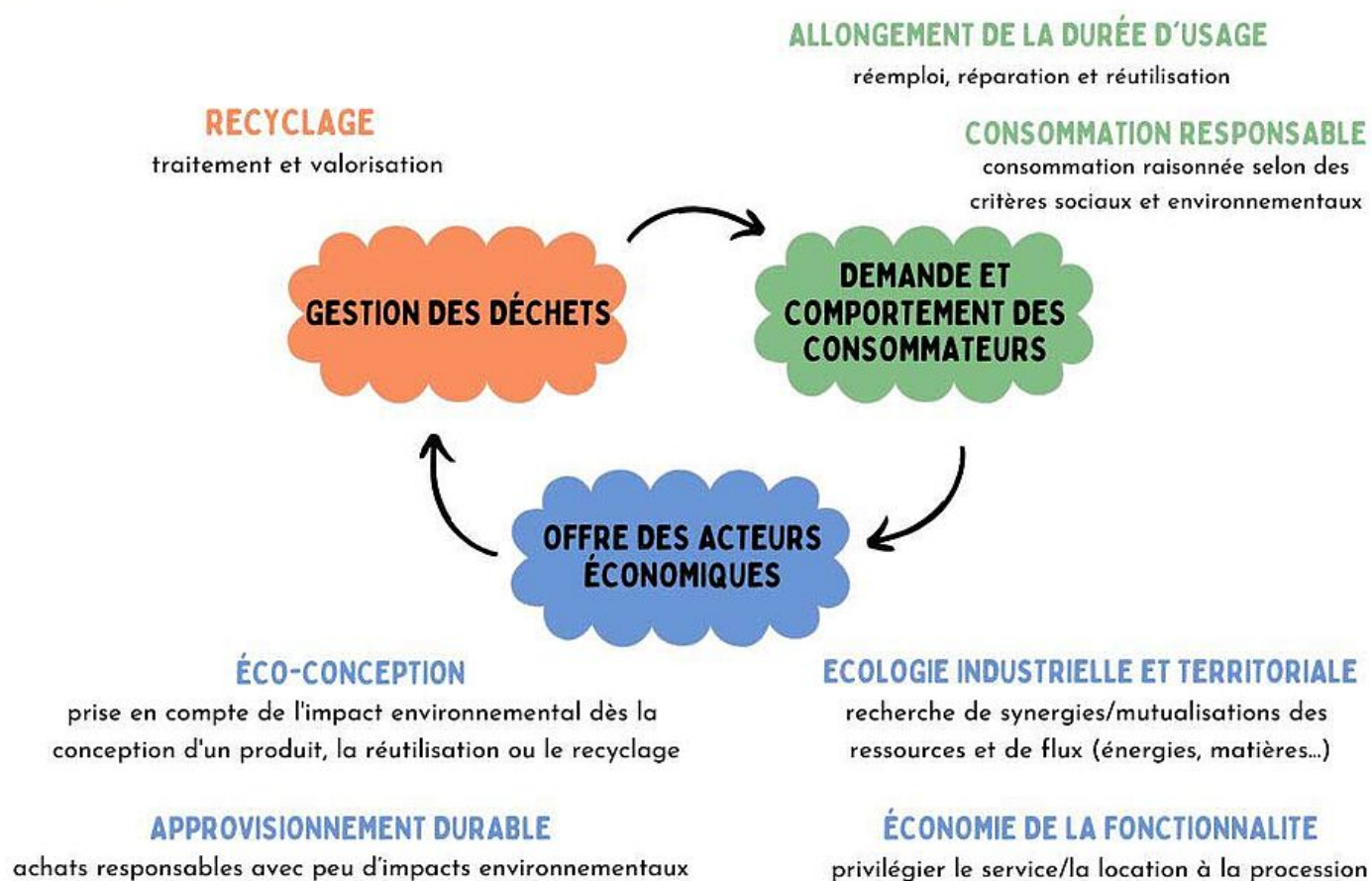
C'est une vision de l'économie visant à préserver les ressources, le climat, la biodiversité et à limiter les déchets.

L'objectif est de développer une économie plus responsable avec des changements de production et de consommation, tout en sortant du système linéaire que nous connaissons : *produire, consommer, jeter*.

Ce concept s'appuie sur 3 domaines et 7 piliers :



## 3 DOMAINES POUR AGIR



Depuis 2022, Le Grand Périgueux a intégré le programme "Territoire Engagé" (dispositif permettant aux collectivités territoriales d'être accompagnées dans le déploiement de l'économie circulaire sur un territoire) de l'ADEME (Agence de l'Environnement et de la Maîtrise de l'Énergie)

[Collectivités - Programme Territoire Engagé Transition Écologique](#) | [Collectivites](#) | [Agir pour la transition écologique](#) | [ADEME \(https://agirpourlatransition.ademe.fr/collectivites/territoire-engage-transition-ecologique\)](https://agirpourlatransition.ademe.fr/collectivites/territoire-engage-transition-ecologique)

## Contact



DIRECTION  
**Mission Climat Et Transition Écologique**

✉ [Courriel](#)  
☎ [05 53 35 75 15](#)



255 rue Martha Desrumaux  
24000 PÉRIGUEUX

**ALLO AGGLO**  
**05 53 35 86 00**

> CONTACT