



La Pépinière permet entre autres un hébergement à loyer très modéré.

© Grand Périgueux

ECONOMIE

La Pépinière Cap@cités, pour prendre un bon départ avec son entreprise

Créée en 2009, par le Grand Périgueux, la pépinière d'entreprises Cap@cités a pour mission d'accompagner les entreprises en phase de création ou âgées de moins de trois ans.

Publié le 27 août 2024

Située depuis ses débuts sur le site de Cré@vallée, la Pépinière a cédé ses locaux à l'institut du goût qui se trouvait à l'étroit et a rejoint l'espace Aliénor dans une volonté d'y regrouper tous les services du Grand Périgueux. C'est ainsi qu'elle y a pris ses quartiers en juin 2023.

Avec le temps cette Pépinière d'entreprises qui était généraliste s'est spécialisée dans l'accueil d'entreprises numériques ou utilisant le numérique pour se développer, des entreprises innovantes ou encore des entreprises agissant dans le domaine ou en faveur du développement durable.

Cependant la Pépinière étudie tous les dossiers de candidature.

Un accompagnement sur plusieurs volets

La Pépinière propose un accompagnement sur différents volets

Le premier, est la location de bureaux ou d'espaces partagés à des tarifs réduits (à partir de 180 euros HT/mois charges incluses la première année et 220 €/HT la troisième) pour permettre la création aider au lancement de l'entreprise tout en bénéficiant de services mutualisés comme un accueil commun, une connexion très haut-débit, de la reprographie en libre-service, des salles de réunion mises à disposition et des espaces de vie comme la cuisine, un patio, des vestiaires.

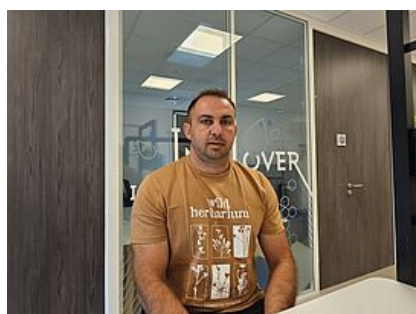
La Pépinière propose un suivi personnalisé avec des équipes qui rencontrent les créateurs d'entreprises tous les trois mois pour faire le point avec eux et les aider à se développer que ce soit pour embaucher un salarié ou pour monter un dossier de demande de subvention.

Mais aussi un accompagnement collectif à travers des animations une fois par mois telles que des ateliers sur différentes thématiques (juridique, innovation, ressources humaines, financier, réseaux sociaux etc) des c

<https://www.grandperigueux.fr/actualites-evenements/actualites/la-pepiniere-capcites-pour-prendre-un-bon-depart-avec-son-entreprise-19326?>

Depuis juin 2023, 6 entreprises ont rejoint la Pépinière

Mickaël Albié, créateur de MTL Nature - Chassé&Croisé



Mickaël Albié est depuis un an gérant de la société familiale Albié TP après y être entré en 2005 comme conducteur d'engins et avoir été pendant dix ans co-gérant.

En 2022, il a créé MTL Nature afin de faire développer l'application Chassé&croisé qu'il a imaginée et conçue. *« J'ai imaginé Chassé&croisé suite aux accidents qui ont eu lieu en fin de saison de chasse 2021-2022 et aux craintes des gens qui se promenaient en forêt vis-à-vis de la pratique de la chasse. J'ai voulu développer un outil qui apporte des solutions sur la sécurité entre chasseurs mais aussi avec les autres usagers. Cette application permet un partage de l'espace entre les différentes pratiques et de ramener du respect entre les différents usagers. Elle permet aussi de favoriser le respect de la propriété privée. »*

« La Pépinière m'a apporté un réseau de contacts avec des conseils pour faire évoluer mon projet dans le bon sens. »

Contact : mtl.nature22@gmail.com - 06 86 97 57 57

Blandine Jensen, coach consultante en transition professionnelle



Après avoir travaillé pendant plusieurs années dans le secteur de la banque et des assurances en tant qu'experte et manager de sites, Blandine Jensen a créé Lever les voiles en octobre 2023.

« L'objectif de Lever les voiles, c'est l'accompagnement des particuliers qui éprouvent le besoin de se faire aider pour faire un bilan, une pause dans leur parcours. C'est répondre à ce besoin de faire le point, avec un professionnel du coaching qui va permettre de vérifier si l'on occupe un poste qui nous correspond, s'il faut envisager une transition dans la même entreprise ou une autre, changer d'orientation professionnelle ou créer sa propre entreprise. L'idée c'est de se donner les moyens de faire ça e

<https://www.grandperigueux.fr/actualites-evenements/actualites/la-pepiniere-capcites-pour-prendre-un-bon-depart-avec-son-entreprise-19326?>

n toute sécurité. Je suis à la fois guide et filet de sécurité. On fait donc un bilan d'expérience, qui mêle les aspects professionnels et personnels et en fonction de chaque personne, je fais un accompagnement personnalisé avec la boîte à outils que je me suis créée ».

« La pépinière c'est pour moi un support au niveau de la domiciliation de l'entreprise dans des locaux où se trouvent d'autres chefs d'entreprise. Cela permet une ambiance stimulante avec de l'entraide et un partage des connaissances. Cela évite aussi le découragement du solo-entrepreneur. Les personnes de la Pépinière sont toujours là pour donner des jalons et nous donnent accès à des formations, des ateliers et des salles de réunion pour expérimenter les services que l'on propose. »

Contact : bjensen.coaching@gmail.com - 06 86 84 72 53

Antoine Hanriat, développeur d'application et d'intelligence artificielle web et mobile, créateur de Kotic



Après avoir travaillé dans une startup puis pendant cinq ans en Allemagne comme développeur puis responsable d'une équipe d'ingénieurs il a créé Kotic. Une entreprise qui accompagne ses clients dans leur projet digital. *« On peut voir Kotic comme un maître d'œuvre dans le bâtiment lorsqu'on veut faire construire sa maison. Si vous avez besoin d'un outil numérique, on vous accompagne du début à la fin en faisant s'il le faut, appel à d'autres compétences car je travaille en réseau avec d'autres personnes. »*

« La Pépinière m'apporte des relations humaines, ça me permet de mettre un pied dans le réseau Périgourdin et d'être au milieu d'autres entrepreneurs. Mais aussi d'être accompagné et mis en relation avec les bons interlocuteurs. »

Contact : hello@kotic.me - 07 70 98 79 87

Émilie Saunier, intervenante en prévention et accompagnement des risques psychosociaux spécialisée sur l'épuisement



Ayant suivi une formation initiale de psychologue qu'elle a complété par un diplôme de management

<https://www.grandperigueux.fr/actualites-evenements/actualites/la-pepiniere-capcites-pour-prendre-un-bon-depart-avec-son-entreprise-19326?>

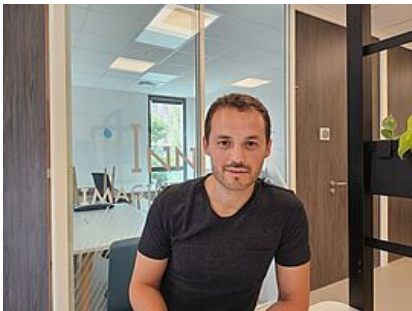
en ressources humaines, Émilie Saunier a travaillé pendant une vingtaine d'années dans les ressources humaines dans différentes structures allant de start up à des groupes internationaux. *« J'ai notamment travaillé sur les conduites du changement pour accompagner l'individu et le collectif dans la transformation de l'organisation ou de soi. Le but est d'accompagner les gens dans une transformation pour une meilleure qualité de vie au travail, tout en évitant les risques psycho-sociaux. »*

En 2023, elle a créé ElanSE. *« ElanSE, est une structure qui fait de la prévention et de l'accompagnement, du «care» (prendre soin) pour préserver sa santé mentale. On travaille donc sur les risques psycho-sociaux et sur tout ce qui tourne autour de la santé émotionnelle avec une spécialisation sur l'épuisement professionnel (burn out), parental et personnel. J'interviens donc aussi bien auprès des particuliers avec la méthode « stop épuisement », que de structures auprès desquelles je fais de la sensibilisation, de la formation et de l'accompagnement. Je suis d'ailleurs habilitée par le ministère du travail en tant qu'intervenante prévention des risques psycho-sociaux. »*

« La Pépinière m'apporte un socle de compétences que l'on n'a pas forcément lorsque l'on crée une entreprise dans les domaines comptables, financiers ou commerciaux par exemple. À travers des ateliers ou des mises en lien avec d'autres interlocuteurs. Mais aussi un collectif qui permet d'échanger avec d'autres entrepreneurs. »

Contact : contact@elan-se.fr - 06 63 72 95 05

Guillaume Roulhac, créateur de Contio



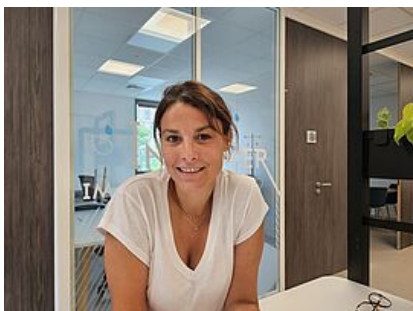
Après avoir travaillé dans différents secteurs d'activités, cabinets de consultants, startups de la tech ou encore grands groupes présents à l'international comme crédit manager, Guillaume Roulhac a créé Contio qui accompagne les entreprises en croissance qui rencontrent des difficultés dans la gestion de leur poste client. *« Contio les aide donc à piloter leur recouvrement et à réduire leurs impayés, élaborer une politique de crédit pour limiter les risques, optimiser les procédures de manière à mieux se structurer, déployer des solutions techniques ou digitales pour sécuriser les flux de données, mettre en place des indicateurs de suivis, former leurs équipes. »*

« J'ai souhaité intégrer la Pépinière pour rejoindre une dynamique collective et bénéficier des différents dispositifs qui ont été mis en place au niveau du territoire. Et simplement partager un quotidien avec des collègues sympas et pourquoi pas trouver des partenaires pour de futurs projets. »

Contact : guillaume@contio.fr - 06 65 63 68 17

Natacha Tuleu, consultante en management des organisations, créatrice de Décadrée





Après 20 ans passés dans le commerce que ce soit à son compte ou dans de grandes entreprises et avoir accompagné des dirigeants dans la création de leur entreprise, elle a créé Décadrée en février 2024.

« *Décadrée si on voulait l'imager, c'est une béquille pour les dirigeants. C'est leur donner la possibilité de rompre avec la solitude dans les prises de décisions, de prendre de la hauteur par rapport à leur entreprise en échangeant avec des pairs. C'est une approche systémique, une cartographie à 360° de l'entreprise sur tous les volets: financiers, ressources humaines, production, administratif, opérationnel et commercial. Je ne suis pas experte dans chacun de ces domaines, mais je m'entoure d'un réseau de partenaires en capacité de proposer une solution. C'est un accompagnement où l'humain est au centre, il s'adresse certes aux dirigeants mais bénéficie à tous, pour travailler mieux ensemble pour de meilleurs résultats pour l'entreprise. »*

« *J'ai découvert la pépinière par le fruit du hasard mais j'y trouve un bon accompagnement. C'est bien d'apporter son regard, mais c'est intéressant aussi d'avoir celui de l'autre, c'est aidant. L'accompagnement de la pépinière me permet d'avancer. Il y a des ateliers et l'équipe est toujours partante lorsqu'on a des idées. Il y a une belle dynamique pour lancer son entreprise. »*

Contact : natacha.tuleu@decadree.fr - 06 86 28 24 04

Contact

ECONOMIE ET EMPLOI
ENTREPRISES

Pépinière D'Entreprises Cap@Cités

✉ [Courriel](mailto:Cap@Cités)
☎ [0553030500](tel:0553030500)



255 rue Martha Desrumaux
24000 PÉRIGUEUX

ALLO AGGLO
05 53 35 86 00

> CONTACT