



ECONOMIE, SOCIAL

Economie Sociale et Solidaire : une journée pour bien mesurer les enjeux

Avant de concevoir le futur Pôle de l'Economie Sociale et Solidaire & des cultures urbaines sur l'agglomération, le Grand Périgueux a souhaité dresser un état des lieux de cette économie sur le territoire. Une journée de sensibilisation a été organisée avec les élus.

Publié le 06 octobre 2023

Connaissez-vous le projet du **Sîlot** (<https://www.grandperigueux.fr/lagglo/grands-projets/le-silot-tiers-lieu-de-less-et-des-cultures-urbaines>) ? Il s'agit du futur Pôle de l'Economie Sociale et Solidaire & des cultures urbaines du Grand Périgueux ?

Il sera installé en bord de rivière, relié à la voie verte, sur la friche de l'ancien camp américain de Chamiers près de Périgueux.

L'ESS, un enjeu pour le Grand Périgueux

Avant de concevoir le futur Sîlot, le Grand Périgueux a souhaité dresser un état des lieux de l'Economie Sociale et Solidaire (ESS) sur son territoire.

L'ESS regroupe les entreprises organisées en associations par exemple ou en coopératives, mutuelles, fondations... et dont l'activité s'appuie sur un principe de solidarité.



Le Grand Périgueux souhaite faire de l'ESS l'un des moteurs du projet de territoire Grand Périgueux 2040. Cette forme d'économie apparaît comme une vraie solution aux enjeux de transition écologique, économique, numérique ou encore sociétale qu'il faut relever collectivement.

Une journée de sensibilisation

Des témoignages pour bien comprendre

Les élus et les techniciens du Grand Périgueux ont participé le 6 octobre 2023 à une journée de sensibilisation sur l'Economie Sociale et Solidaire sur le Grand Périgueux. Des acteurs très impliqués localement sont venus témoigner et transmettre leur expérience.

- › Nicolas Perez, animateur Territorial, et Malika Dagnogo, chargée de mission Ressources et Données de la Chambre Régionale de l'Economie Sociale Solidaire (CRESS) Nouvelle-Aquitaine, ont présenté les grandes tendances de cette économie sur le Grand Périgueux.



Globalement, l'ESS représente 10% des employeurs du Grand Périgueux et 10% des emplois sur le territoire de l'agglomération.

- › Le Collectif alimentaire et agroécologique du Périgord, installé à Coursac, porte un projet partenarial autour de l'alimentation saine et en circuit court
- › Cédric Blasinski, directeur de l'Institut des Musiques Rock, et Marie-Claude Kergoat, maire de Bourrou, ont évoqué l'expérience du Café Lib.
- › Marine Gavilan-Sabatier du collectif Des Jantes et des gens, installé dans l'ancien bureau de poste du Gour de l'Arche à Périgueux, propose un atelier de réparation solidaire de vélos pour tous les âges
- › L'Agglomération de Saintes, représentée par Pierre-Henri Jallais, vice-président en charge de l'ESS, et Bertrand Narjoux, chargé de mission ESS et Economie Circulaire, a également partagé son expérience



Ces échanges, riches et constructifs, viennent alimenter le diagnostic de l'ESS sur l'agglomération. Ils seront un socle pour construire une stratégie ESS sur-mesure pour le Grand Périgueux.

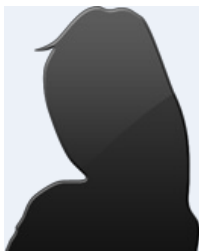
Les objectifs de cette journée

- › Améliorer la connaissance de l'ESS et (re)connaître ses acteurs
- › Accompagner la compréhension des élus et la prise de conscience de la pertinence de l'ESS
- › Renforcer l'interconnaissance et inciter des effets de synergies entre acteurs de l'ESS et avec les structures classiques
- › Éclairer le potentiel ESS du SÎLOT et les conditions de réalisation (organisationnelle, juridique, financière, ...)
- › Amorcer la définition d'une stratégie de la Communauté de l'agglomération du Grand Périgueux en faveur de l'ESS.



Cette journée a été organisée en partenariat avec la Chambre Régionale de l'Économie Sociale et Solidaire (CRESS) et la Foncière Solidaire de Nouvelle-Aquitaine.

Contact



Julie Andraud

Cheffe de projet SÎLO
T

✉ [Courriel](#)

☎ [0553358616](#)

☎ [0621980543](#)



255 rue Martha Desrumaux
24000 PÉRIGUEUX

ALLO AGGLO
05 53 35 86 00

[> CONTACT](#)